



POZNEJ ZBLÍZKA PREDÁTORY PTAČÍ ŘÍŠE

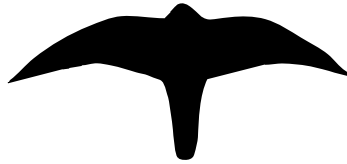
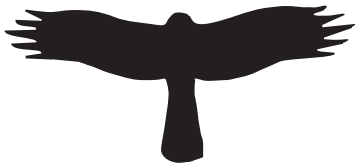
ANATOMIE VÝRA VELKÉHO

1. Vložte orgány na správné místo a určete tři, které potřebuje také člověk k životu a tři, které u člověka nenajdete.

- 1.....X.....
- 2.....X.....
- 3.....X.....

PŘÍBUZNÉ SKUPINY DRAVCŮ

2. Doplněte k siluetám ptáků správné názvy a vypište příbuzné skupiny sokolů, které najdete na panelu.



DRAVCI V LETU

3. Najděte letící dravce ve výstavě a napište jméno alespoň jednoho z nich.

.....
.....

DRAVCI A JEJICH HNÍZDA

4. Zjistěte zvláštnosti hnízdění motáků.

.....

KŘÍŽOVKA

5. Sova byla spojována se starořeckou bohyní.....jméno najdete v křížovce.....



1.											Á							Á
2.																		
3.																		
4.																		
5.																		
6.																		

- 1. jaký druh sovy se usídlil na kamenné bráně do soviho království (dvě slova)
- 2. napiš počet kalousů, kteří se schovali v „lese“ za kamenným portálem
- 3. co sovy nestaví a většina dravců ano (dvě slova)
- 4. naše největší sova
- 5. druh sov který u nás nehnízdí (napoví informace u vystavených druhů, tento druh sovy měl i Harry Potter.)
- 6. který jedinec je v páru sov obvykle větší

VEJCE DRAVCŮ A SOV

6. Popište typ vejce, které patří převážně sovám, a které převážně dravcům.

šišaté, převážně strakaté



kulaté, převážně bílé



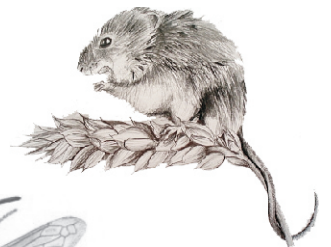
SMYSLY

7. Pro sovy a dravce jsou důležité jejich smysly. Z výstavy zjistěte, který smysl je nejdůležitější pro sovy a který pro dravce.

sovy.....
dravci.....

POTRAVA

8. Zkuste nakrmit mláďata dravce a zjistěte, jaký druh potravy jim bude nejlépe vyhovovat. Označte potravu dravců a sov, kterou jste našli ve výstavě.



HLASY DRAVCŮ A SOV

9. Poslechněte si hlasy dravců a sov a napište, který z hlasů jste v přírodě už někdy slyšeli. Pokuste se nakreslit jeho siluetu.