

do 2. února 2025



LESK A BÍDA PREPARACE – KDYŽ EXPONÁTY (NE)VYPADAJÍ JAKO ŽIVÉ

Drobná výstava umístěná v původních Kotěrových vitrínách ukazuje pestrost přírodovědných preparátů a představuje preparování jako umění i řemeslo. Také nastiňuje, co se stane, když se preparátům nedostává řádné péče, a jak lze ztracený lesk navrátit.

do 2. března 2025



111 LET VYSTAVUJEME V HISTORICKÉ BUDOVĚ MUZEA

Výstava prezentuje výstavní činnost muzea, přičemž akcentuje období od roku 1913, kdy byla veřejnosti zpřístupněna výstavní budova na Eliščině nábřeží. Cílem je ukázat pestrost muzejních sbírek a témat, která ve výstavní činnosti rezonovala během překotného 20. století.

do 27. dubna 2025



NA OKRAJI KELTSKÉHO SVĚTA

Výstava představuje východočeské reálie v mladší době železné, což je období obecně spojované s Kelty. Doklady jejich přítomnosti pochází z celé republiky. Východní Čechy pak patřily spíše na periferii keltského světa. Archeologické nálezy však dokládají, že i zde Keltové žili. Naše výstava přibližuje právě tyto oblasti a ukáže vám podobnosti, ale i odlišnosti života tehdejších lidí.



MUSEUM VÝCHODNÍCH ČECH V HRADCI KRÁLOVÉ

EXPOZICE, VÝSTAVY, ŘEDITELSTVÍ, MUZEJNÍ OBCHOD A KAVÁRNA

Eliščino nábřeží 465, 500 03 Hradec Králové

tel.: 495 512 391-2, e-mail: info@muzeumhk.cz, www.muzeumhk.cz

Muzeum je otevřeno úterý až neděle 10.00 – 18.00 hodin. Každou poslední středu v měsíci 10.00 – 20.00 hodin. Každou první středu v měsíci je vstup do muzea zdarma.

ODBORNÁ PRACOVIŠTĚ – GAYEROVA KASÁRNA

Archeologické oddělení, historické oddělení, přírodovědecké oddělení, oddělení ochrany sbírky a pracoviště pro tradiční lidovou kulturu – Opletalova 334, 500 03 Hradec Králové

KNIHOVNA MUZEA VÝCHODNÍCH ČECH V HRADCI KRÁLOVÉ

Opletalova 334, 500 03 Hradec Králové

+420 495 534 798 nebo e-mail: i.nyvltova@muzeumhk.cz

Knihovna je otevřena v pondělí a ve středu 9.00 – 12.00 hodin, 13.00 – 17.00 hodin.

MUSEUM VÁLKY 1866

Chlum čp. 66, 503 12 pošta Všestary, tel.: 495 447 058, e-mail: chlum@muzeumhk.cz

Muzeum je uzavřeno do července 2026 z důvodu rekonstrukce stálé expozice.



CESTY MĚSTA

Stálá expozice provází historii města od pravěku až po období první republiky. V první části nazvané K městu českých královen se návštěvník dozví, jak vypadal středověký Hradec Králové a jak žilo jeho obyvatelstvo. Nechybí zde ani multimediální prvky jako interaktivní středověký model města a multifunkční písácký pult. V dalším sále nazvaném K pevnosti se návštěvník ocitne „na skok“ v období třicetileté války a následně může pokračovat vstupní bránou do královéhradecké barokní pevnosti. Zde je díky dotykovým obrazovkám interaktivně zpřístupněn její historický model. V části K salonu republiky se lze dozvědět, jak probíhalo bourání pevnostních hradeb a jaký architektonický rozkvět následně město zažilo. Součástí je i projekce o vývoji Hradce Králové, kde jsou ke zhlédnutí 3D modely nejatraktivnějších budov ve městě. Poslední část expozice má navodit atmosféru první republiky. Příchozí mohou navštívit koloniál i módní salón nebo si zajít do kina.



MUZEUM VÁLKY 1866

Muzejní stálá expozice je uzavřena. Důvodem jsou přípravné práce, následná kompletní rekonstrukce a stavba nové stálé expozice. Otevření je plánováno na červenec 2026.



AKCE

18. února 2025 / od 17 hodin / CESTOVATELSKÁ BESEDA / vstup je zdarma



CESTOVATELSKÝ KUFŘÍK ANEB „NA CESTÁCH S PETREM VOLDÁNEM“

Beseda s dlouholetým rozhlasovým zpravodajem a spolupracovníkem České televize Petrem Voldánem je zároveň živou nahrávkou pořadu Českého rozhlasu Hradec Králové a Pardubice. Vydejte se tentokrát do světa nejvyšších hor planety. K mikrofonu v kavárně totiž usedne Radoslav Groh, rodák ze Dvora Králové nad Labem, se kterým se dostanete z Krkonoš přes skály v Adršpachu až na „sedmi i osmitisícovky“ do Argentiny, Peru, Pákistánu a dalších destinací. A bude toho ještě mnohem víc. Kapacita je omezena, proto je nezbytná rezervace míst: +420 773 713 397 nebo kavarnamuzeumhk@gmail.com.

26. února 2025 / od 16 hodin / KOMENTOVANÁ PROHLÍDKA DEPOZITÁŘŮ / základní vstupné 120 Kč



OTEVŘENÉ DEPOZITÁŘE

Prohlídka otevřených depozitářů bude zahájena ve vestibulu budovy muzea na Eliščině nábřeží. Průvodci vás zavedou do muzejní budovy v Gayerových kasárnách, kde navštívíte otevřené depozitáře archeologie, militarií, uměleckého průmyslu a lihových preparátů. Dozvíte se, jaká jsou specifika práce s jednotlivými sbírkami. V ceně je vstup do všech výstav nebo do stálé expozice. Kapacita je omezena, nezbytná je proto rezervace míst na www.muzeumhk.cz.

KLUB SENIORŮ

6. února 2025 / od 10 hodin / PŘEDNÁŠKA VE STUDIJNÍ A VĚDECKÉ KNIHOVNĚ / vstup pro členy klubu zdarma



ŽILI VE VÝCHODNÍCH ČECHÁCH NEANDERTÁLCI?

Kdo by neznal neandertálce? Jde o jednu z veřejnosti nejlépe známých populací doby kamenné. Jak to s nimi ale bylo ve východních Čechách? A jaké měli nástroje? Pohřbívali své mrtvé? Odkud přišli a kam se podělili? A o jaké době přesně vlastně v souvislosti s Homo neanderthalensis hovoříme? Tyto a další otázky zodpoví přednáška archeologa Petra Čecháka.

20. února 2025 / od 10 hodin / PŘEDNÁŠKA VE STUDIJNÍ A VĚDECKÉ KNIHOVNĚ / vstup pro členy klubu zdarma



KELTOVÉ NA PERGAMENU VERSUS KELTOVÉ V ARCHEOLOGII

Říká se, že co je psáno, to je dáno. Můžeme ovšem toto moudro vztáhnout i k písemným pramenům z per antických autorů a srovnat je s realitami na našem území v mladší době železné? V přednášce doplňující aktuální výstavu „Na okraji keltského světa“ se bude archeoložka Kateřina Čecháková zabývat známými antickými osobnostmi a jejich výroky o Keltech a zkonfrontuje je s archeologickou realitou.

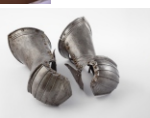
PRO DĚTI

16. února 2025 / od 15 hodin / MUZEJNÍ NEDĚLE S REZERVACÍ / vstupné děti do 6 let 20 Kč, od 6 let 70 Kč, dospělí 90 Kč



VÝSTAVNÍ MUZEJNÍ NEDĚLE

Společně si prohlédneme výstavu o tom, co všechno bylo během dlouhých 112 let v naší muzejní budově k vidění. Podíváme se ale také na to, co je v ní k vidění dnes. Povíme si, čím je tato stavba jedinečná, a ukážeme si její nejhezčí zákoutí. Program je vhodný pro děti od 6 let. Rezervace míst na www.muzeumhk.cz.



ONLINE PRODUKTY

<https://www.muzeumhk.cz/program/vystavy-online.html>

