



12

VITRÍNA

2024 INFORMAČNÍ A PROGRAMOVÝ BULLETIN



Klidné prožití vánočních svátků, hodně zdraví a spokojenosti v roce 2025 vám přeji zaměstnanci Muzea východních Čech v Hradci Králové.

VÝSTAVY

do 29. prosince 2024

HRADECKÁ ATLETIKA V BĚHU ČASU

Výstava připravená ve vzájemné spolupráci TJ SOKOL Hradec Králové a Muzea východních Čech v Hradci Králové představuje 120 let dlouhou historii atletiky v našem městě. Ta nebyla vždy spojena s TJ SOKOL a v průběhu let se velmi proměňovala. Atleti využívali mnoho různých sportovišť, z nichž některá již neexistují. Atletickým oddílem prošly tisíce Hradečanů mnoha generací a z Hradce Králové vzešla řada olympioniků i dalších úspěšných reprezentantů.

do 5. ledna 2025

PANOPTIKUM – JIŘÍ VAŘINA

Výstava obrazů i objektů grafika a malíře Jiřího Vavřiny nabízí průřez jeho tvorbou, v níž se často věnuje světům cirkusů, kouzelníků, pohádek i mytologických příběhů. Jeho imaginativní, někdy až fantaskní styl navazuje na historizující malby.

do 19. ledna 2025

SALON VÝCHODOČESKÉ FOTOGRAFIE

Vyhledávaná přehlídka, která se koná jednou za tři roky, je výběrovým přehledem aktuální tvorby fotografů nejen východních Čech. Svě fotografie letos vystaví 41 autorů a 6 oslovených hostů. Toto již tradiční triennale je příležitostí pro méně známé fotografy prezentovat své snímky na veřejnosti. Akci pořádá Centrum uměleckých aktivit a Volné sdružení východočeských fotografů Hradec Králové z.s.

do 2. února 2025

LESK A BÍDA PREPARACE – KDYŽ EXPONÁTY (NE)VYPADAJÍ JAKO ŽIVÉ

Drobná výstava umístěná v původních Kotěrových vitrínách ukazuje pestrost přírodovědných preparátů a představuje preparování jako umění i řemeslo. Také nastiňuje, co se stane, když se preparátům nedostává řádné péče, a jak lze ztracený lesk navrátit.

do 2. března 2025

111 LET VYSTAVUJEME V HISTORICKÉ BUDOVĚ MUZEA

Výstava prezentuje výstavní činnost muzea, přičemž akcentuje období od roku 1913, kdy byla veřejnosti zpřístupněna výstavní budova na Eliščině nábřeží. Cílem je ukázat pestrost muzejních sbírek a témat, která ve výstavní činnosti rezonovala během překotného 20. století.

do 27. dubna 2025

NA OKRAJI KELTSKÉHO SVĚTA

Výstava představuje východočeské reálie v mladší době železné, což je období obecně spojované s Kelty. Doklady jejich přítomnosti pochází z celé republiky. Východní Čechy pak patřily spíše na periferii keltského světa. Archeologické nálezy však dokládají, že i zde Keltové žili. Naše výstava přibližuje právě tyto oblasti a ukáže vám podobnosti, ale i odlišnosti života tehdejších lidí.

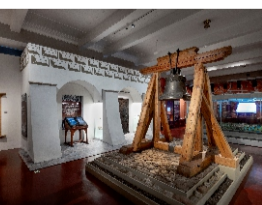
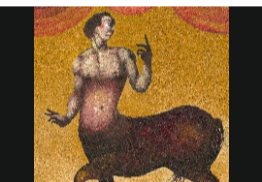
STÁLÉ EXPOZICE, CHLUM

CESTY MĚSTA – K městu českých královen, K pevnosti, K Salonu republiky

Stálá expozice provází historii města od pravěku až po období první republiky. V první části nazvané K městu českých královen se návštěvník dozví, jak vypadal středověký Hradec Králové a jak žilo jeho obyvatelstvo. Nechybí zde ani multimediální prvky jako interaktivní středověký model města a multifunkční písařský pult. V dalším sále nazvaném K pevnosti se návštěvník ocitne „na skok“ v období třicetileté války a následně může pokračovat vstupní bránou do královéhradecké barokní pevnosti. Zde je díky dotykovým obrazovkám interaktivně zpřístupněn její historický model. V části K Salonu republiky se lze dozvědět, jak probíhalo bourání pevnostních hradeb a jaký architektonický rozkvět následně město zažilo. Součástí je i projekce o vývoji Hradce Králové, kde jsou ke zhlédnutí 3D modely nejatraktivnějších budov ve městě. Poslední část expozice má navodit atmosféru první republiky. Příchozí mohou navštívit koloniál i módní salón nebo si zajít do kina.

MUZEUM VÁLKY 1866

Muzejní stálá expozice je uzavřena. Důvodem jsou přípravné práce, následná kompletní rekonstrukce a stavba nové stálé expozice. Otevření je plánováno na červenec 2026.





ADVENT V KAVÁRNĚ

Zažijte kouzlo klidného adventu v naší muzejní kavárně. V předvánočním shonu je důležité najít si chvíli klidu a pohody. Zastavte se u nás a ochutnejte tematické adventní zákusky, kávu, čaj nebo horké zimní nápoje včetně typického domácího vaječného likéru. Unikněte zbytečnému shonu a vychutnejte si advent všemi smysly.

AKCE

11. prosince 2024 / od 17.30 hodin / BESEDA v muzejní kavárně / vstupné 150 Kč

PRVOREPUBLIKOVÉ (PŘED)VÁNOČNÍ MLSÁNÍ



Zveme vás na další "voňavé setkání" s besedou o adventních a vánočních dobrotách. Do muzejní kavárny opět zavítá herečka Národního divadla v Praze, autorka televizního pořadu Herbář a mnoha kuchařek Kateřina Winterová se svou editorkou Kristinou Šemberovou, která v projektu Retrovaření zkoumá prvorepublikové zvyky a stravování. Dozvíte se, na co se děti těšily o Vánocích nejvíce, proč se jmenují adventní neděle železná, bronzová, stříbrná a zlatá i kolik druhů cukroví napekla správná hospodyně a které druhy rozhodně nechyběly? Autorky přivezou také své kuchařky a jednu čerstvou novinku. Kapacita kavárny je omezena, proto je nezbytná rezervace míst na www.muzeumhk.cz.

17. prosince 2024 / od 17 hodin / CESTOVATELSKÁ BESEDA / vstup je zdarma

CESTOVATELSKÝ KUFŘÍK ANEB „NA CESTÁCH S PETREM VOLDÁNEM“



Beseda s dlouholetým rozhlasovým zpravodajem a spolupracovníkem České televize Petrem Voldánem je zároveň živou nahrávkou pořadu Českého rozhlasu Hradec Králové a Pardubice. Tentokrát si Petr Voldán do kavárny pozval zajímavého hosta. Společně s novinářem a dokumentaristou Janem E. Svatošem se vydají na cestu světem za státními vlajkami různých zemí. Tématem jejich společného cestování budou barvy, tvary a symboly na různých vlajkách světa a nejen to! Dozvíte se například, komu patřila nejstarší vlajka na světě, kolik státních vlajek vůbec registrujeme, která země má vlajku nejpestřejší nebo která je nejneobvyklejšího tvaru? A bude toho ještě mnohem víc. Kapacita je omezena, proto je nezbytná rezervace míst: +420 773 713 397 nebo kavarnamuzeumhk@gmail.com.

18. prosince 2024 / od 16 hodin / KOMENTOVANÁ PROHLÍDKA DEPOZITÁŘŮ / základní vstupné 120 Kč

OTEVŘENÉ DEPOZITÁŘE



Prohlídka otevřených depozitářů bude zahájena ve vestibulu budovy muzea na Eliščině nábřeží. Průvodci vás zavedou do muzejní budovy v Gayerových kasárnách, kde navštívíte otevřené depozitáře archeologie, militarií, uměleckého průmyslu a lihových preparátů. Dozvíte se, jaká jsou specifika práce s jednotlivými sbírkami. V ceně je vstup do všech výstav nebo do stálé expozice. Kapacita je omezena, nezbytná je proto rezervace míst na www.muzeumhk.cz.

KLUB SENIORŮ

5. prosince 2024 / od 10 hodin / KOMENTOVANÁ PROHLÍDKA VÝSTAVY / vstup pro členy klubu zdarma

SALON VÝCHODOČESKÉ FOTOGRAFIE



Reprezentativní přehlídka „Salon východočeské fotografie“ poskytuje souhrnný přehled aktuální tvorby východočeských fotografů. Tato přehlídka se opakuje po třech letech a toto triennale se stalo tradicí a vyhledávanou příležitostí prezentovat své fotografické dílo. Salon východočeské fotografie se poprvé konal v roce 2005 v Muzeu východních Čech v Hradci Králové a letos se uskuteční už sedmý ročník.

19. prosince 2024 / od 10 hodin / PREDNÁŠKA VE STUDIJNÍ A VĚDECKÉ KNIHOVNĚ / vstup pro členy klubu zdarma

POKOJ VŠEM LIDEM DOBRÉ VŮLE V ZÁKOPECH A KASÁRNÁCH – SLAVENÍ VÁNOC VE SVĚTOVÝCH VÁLKÁCH A MEZIVÁLEČNÉM OBDOBÍ



Přednáška představí Vánoce jako svátky klidu a míru v dobách, které klidem a mírem neoplývaly. Jak se slavily Vánoce v roce 1914 a jak v letech 1938 nebo 1944? Usedali vojáci prvorepublikové armády ke štědrovečernímu stolu doma nebo ve službě? Na tyto otázky odpoví historik MVČ Mgr. Jan Hrubecský.

VÁNOČNÍ OTEVÍRACÍ DOBA

24. a 25. prosince 2024 – zavřeno, 26. – 29. prosince – 10.00 – 18.00 hodin
31. prosince 2024 – 10.00 – 14.00 hodin, 1. ledna 2025 – zavřeno

ONLINE PRODUKTY <https://www.muzeumhk.cz/program/vystavy-online.html>

MUSEUM

www.muzeumhk.cz / facebook.com/muzeumhk.cz

MUZEUM VÝCHODNÍCH ČECH V HRADCI KRÁLOVÉ

EXPOZICE, VÝSTAVY, ŘEDITELSTVÍ, MUZEJNÍ OBCHOD A KAVÁRNA

Eliščino nábřeží 465, 500 03 Hradec Králové

tel.: 495 512 391-2, e-mail: info@muzeumhk.cz, www.muzeumhk.cz

Muzeum je otevřeno úterý až neděle 10.00 – 18.00 hodin. Každou poslední středu v měsíci 10.00 – 20.00 hodin. Každou první středu v měsíci je vstup do muzea zdarma.

ODBORNÁ PRACOVIŠTĚ – GAYEROVA KASÁRNA

Archeologické oddělení, historické oddělení, přírodovědecké oddělení, oddělení ochrany sbírky a pracoviště pro tradiční lidovou kulturu – Opletalova 334, 500 03 Hradec Králové

KNIHOVNA MUZEA VÝCHODNÍCH ČECH V HRADCI KRÁLOVÉ

Opletalova 334, 500 03 Hradec Králové

+420 495 534 798 nebo e-mail: i.nyvlitova@muzeumhk.cz

Knihovna je otevřena v pondělí a ve středu 9.00 – 12.00 hodin, 13.00 – 17.00 hodin.

MUZEUM VÁLKY 1866

Chlum čp. 66, 503 12 pošta Všešary, tel.: 495 447 058, e-mail: chlum@muzeumhk.cz

Muzeum je uzavřeno do července 2026 z důvodu rekonstrukce stálé expozice.

MUSEUM
MUZEUM VÝCHODNÍCH ČECH
V HRADCI KRÁLOVÉ

MÍSTO
PŘÁTELSKÉ
RODINĚ

KAVÁRNA
MUZEUM

1866

Královéhradecký kraj

Muzeum východních Čech v HK je příspěvkovou organizací zřízenou Královéhradeckým krajem.