

2014 INFORMAČNÍ A PROGRAMOVÝ BULLETIN

NOVÉ VÝSTAVY

od 6. února do 30. března



JIŘÍ VAVŘINA: OBRAZY – PANDÁNY

Výstava v prostorách muzejní kavárny. „V precizně provedených malbách Jiřího Vavřiny má hlavní úlohu figura, situovaná ponejvíce do imaginárního prostředí plného tajemnosti. Tyto práce ozvláštňuje kresebná zdatnost, apriorní smysl pro detail a vytříbená technika olejomalby. „V bohaté tematice jeho děl dominuje několik námětových okruhů – figurky poutových kejklířů a zápasníků, postavy z „Commedia dell art“ či ze světa divadla, ženy období secese, barevné efektní masky benátských karnevalů.“ *Jitka Boučková*

od 15. února do 6. dubna



SALÓN VÝCHODOČESKÉ FOTOGRAFIE

V posledních letech stále častěji zaznívaly z řad vyspělých fotoamatérů požadavky na uspořádání jakési vrcholové regionální přehlídky, kde by se mohli vymanit z letitého systému hodnocení fotosoutěží spojených s diktátem témat, formátu, počtu, adjustace... Z těchto důvodů se pořadatelé rozhodli pro již 4. Salon východočeské fotografie 2014, který by rád veřejnosti i odborníkům představil kvalitní současnou fotografickou tvorbu autorů z východních Čech. Vedle již známých profesionálních tvůrců starší generace, kterými bezesporu jsou Petr Moško z Pardubic, Karel Hník z Vrchlabí a Radek Lepka z Lanškrouna se na 4. Salonu východočeské fotografie 2014 představí profesionální fotografové i zkušení amatéři. Pořádá Impuls Hradec Králové, centrum podpory uměleckých aktivit ve spolupráci s Muzeem východních Čech v Hradci Králové a Volným sdružením východočeských fotografů v Hradci Králové.

PŘIPRAVUJEME

již v květnu



ZÁMEČNICKÁ ŠKOLA. ŘEMESLO JE UMĚNÍ

Rozsáhlá výstava představí výjimečně bohatství uměleckořemeslných prací vzešlých z dílen Odborné školy pro umělecké zámečnictví, která působila v Hradci Králové v letech 1880 až 1954 a významnou měrou se vepsala do tváře města a jeho okolí. Vedle vlastních výrobků bude velký prostor věnován i historii této školy, která byla založena před 140 lety v Třebechovicích pod Orebem a řadí se mezi nejstarší instituce tohoto typu v Rakousko-Uhersku.

VÝSTAVY

PRODLOUŽENO do 2. března 2014



VŠE ZA 100 LET

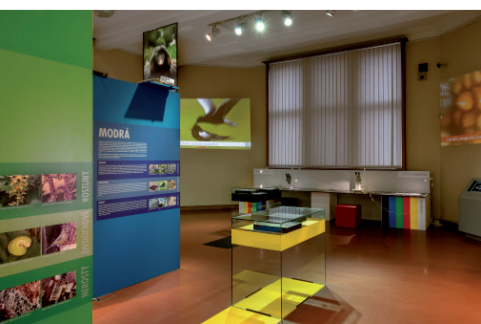
Výstava Vše za 100 let dovoluje návštěvníkům nahlédnout do „muzejní kuchyně“. Ukázky svých fondů i výzkumné činnosti společně připravila jednotlivá oddělení muzea: společenskovední oddělení - pracoviště archeologické a historické a oddělení přírodovědecké. Svou práci zde představuje také konzervátorská dílna. Návštěvníci poznají, co vše je třeba udělat, než se předmět, získaný vlastním výzkumem, darem či nákupem, stane součástí sbírkového fondu.

do 20. dubna 2014



BARVY V PŘÍRODĚ

Výstava, která časově připadá na tu část roku, kdy střeoevropská příroda barvami příliš nehýří, nemá za cíl pouze ukázat barevnost přírody. Jejím hlavním cílem je přinést odpovědi na mnohé otázky „proč?“ Kromě základní fyzikální a chemické podstaty jednotlivých barev se návštěvníci dozvědí, jaké významy barvy či jejich kombinace v přírodě mají a v neposlední řadě také jak člověk barvy z přírody využívá. Výstava je doplněna obrazovou prezentací fotografií motýlích křídel Petra Jana Juračky a Jána Macka, ale i projekcí fotografií Jana Kramoliše a Tomáše Bělky.



EXPOZICE



MUZEUM VÁLKY 1866 NA CHLUMU

Zastavte se u největšího vojenského střetnutí na území Čech a Moravy v 19. století v expozici Muzea války 1866, doplněnou ukázkami výzbroje a výstroje rakouské a pruské armády. Navštivte areál historického bojiště se stovkami umělecky ztvárněných památníků a pomníků.



KRÁLOVSKÉ MĚSTO NAD SOUTOKEM

Hradec Králové od počátků osídlení do stavby pevnosti. Od 10. století se tehdejší Hradec stal hlavním opěrným bodem přemyslovské moci v severovýchodních Čechách. **Expozice obsadila 2. místo v Národní soutěži muzeí Gloria musaealis v kategorii muzejní výstava roku 2009.**



OD PEVNOSTI K SALONU REPUBLIKY

Expozici, mapující dějiny architektury města Hradce Králové od poloviny 18. století do počátku druhé světové války, dominují dva výpravné modely, které zachycují podobu městské vojenské pevnosti v roce 1865 a období unikátních architektonických počínů tzv. Salonu republiky.

AKCE

12. února od 18 hodin



ZLATÁ HOREČKA

Cestopisná přednáška Ing. Radko Chadimy.

Kdo z Vás by v mládí nečetl dobrodružné knihy Jacka Londona o drsném severu, kam touha po zbohatnutí hnala tisíce mužů, kteří ze dne na den opustili svou práci i rodiny, neboť vidina žlutého lesklého kovu jim zatemnila mysl ... Bonanza, Eldorado, Klondike ... Ano, největší a také nejznámější zlatá horečka, GOLD RUSH, to je objev zlata roku 1896 na Yukonu... Pojďte si tedy projít nesmírně náročnou pouť oněch dávných zlatokopů od vyplutí z Friska přes Seattle, vyloďení ve Skageway či Dyea, přechod White Passu či obávaného Chilcootu k Benetovu jezeru s další plavbou po Yukonu přes obávané peřeje White Horse či Five Fingers do Mekky všech zlatokopů – kanadského Dawsonu.

SPOLEČENSKOVĚDNÍ KNIHOVNA



DIGITALIZACE DĚJIN HRADCE KRÁLOVÉ

V letošním roce proběhne digitalizace a následně i badatelské zpřístupnění prvních česky psaných dějin Hradce Králové od P. Františka de Paula Švendy. Patnáctisvazkové dílo vycházelo v letech 1799 až 1818 v královéhradeckých nakladatelstvích.

Pro veřejnost otevřeno v pondělí a ve středu od 9 do 12 a od 13 do 17.30 hodin.

MUZEUM DĚTEM

PROGRAMY PRO RODIČE S DĚTI

16. února od 9 do 11 a od 13 do 15 hodin



MASOPUSTNÍ NEDĚLE – KARNEVAL VE SVĚTĚ

Účastníci programu se seznámí nejen s tradicemi masopustu na českém území, ale dozvědí se něco i o masopustu ve světě, např. o významu dračích masek v Číně.

Vstupné: děti 80 Kč, doprovod 30 Kč



STEZKY PO MUZEU

Stezka muzejního badatele – pro děti a mládež

Lví stezka muzeem aneb Hledej lvíčky v budově muzea – pro předškoláky s rodiči a prarodiči

Návštěvníci si mohou ověřit a doplnit svoje vědomosti o hradecké muzejní budově.



PROGRAMY PRO ORGANIZOVANÉ SKUPINY

Na programy je nutno se objednat na adrese: objednavky@muzeumhk.cz
Objednávky předem pro skupiny a jednotlivce (tel. 495 512 391, 734 203 273):

- PROCHÁZKA DĚJINAMI – STŘEDOVĚK I. II. – doprovodný program stálé expozice
- ŽIVOT V PEVNOSTI – doprovodný program stálé expozice
- BARVY V PŘÍRODĚ – doprovodný program k výstavě Barvy v přírodě
- VŠE ZA 100 LET – doprovodný program k výstavě Vše za 100let



MUSEUM

www.muzeumhk.cz



MUZEUM VÝCHODNÍCH ČECH V HRADCI KRÁLOVÉ

ŘEDITELSTVÍ, KNIHOVNA, KAVÁRNA, EXPOZICE A VÝSTAVY

Eliščino nábřeží 465, 500 01 Hradec Králové

tel.: 495 512 391-2, e-mail: info@muzeumhk.cz, www.muzeumhk.cz

Muzeum je otevřeno denně mimo pondělí od 9 do 17 hodin

Vstupné: dospělí 50 Kč, děti a slevy 20 Kč, rodinné vstupné 100 Kč

Knihovna je pro badatele otevřena v pondělí a ve středu od 9 do 12 a od 13 do 17.30 hodin, on-line katalog na www.muzeumhk.cz/knihovna.html

ODBORNÁ ODDĚLENÍ: Opletalova 334, 500 01 Hradec Králové, tel.: 495 514 624, 495 514 631

PAMÁTNÍK BITVY 1866 NA CHLUMU

Chlum čp. 66, 503 12 p. Všestary, tel.: 495 447 058, e-mail: chlum@muzeumhk.cz, www.chlum1866.cz

MUZEUM VÁLKY 1866 NA CHLUMU

Otevírací doba: Od 1. října do 31. března, soboty a neděle od 10 do 16 hodin.

Vstupné: základní 50 Kč, snížené 20 Kč, rodinné - muzeum + rozhledna 140 Kč

VYHLÍDKOVÁ VĚŽ

Otevírací doba: Od 1. listopadu do 31. března je vyhlídková věž uzavřena.

Muzeum východních Čech v HK je příspěvkovou organizací zřízenou Královéhradeckým krajem.

MUSEUM

MÍSTO
PŘÁTELSKÉ
RODINĚ

KAVÁRNA
MUZEUM



1866

