



10 VITRÍNA

2011 INFORMAČNÍ A PROGRAMOVÝ BULLETIN

NOVÉ VÝSTAVY

5. září – 2. října 2011

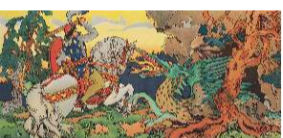


DŮVĚRNÉ IZRAEL – ČESKOSLOVENSKÁ POMOC PRO IZRAEL 1948 – 1949

Výstavu zapůjčil Vojenský historický ústav v Praze a zaštil ji hejtman Královéhradecké kraje pan Lubomír Franc.

Připomínáme si skutečně výjimečnou událost. Vždyť Československo bylo de facto jedinou zemí, která v roce 1948 nabídla včas nově vznikajícímu Státu Izrael vojenskou pomoc. Součástí této pomoci nebyly jen zbraně, ale i vojenský letecký výcvik. Vojenská letecká akademie v Hradci Králové v té době poskytovala nejvyšší letecké vojenské vzdělání. V našem městě dosud žije jeden z tehdejších učitelů plk.v.v. Miroslav Vojnar (Weber).

23. září – 20. listopadu 2011



POHÁDKA VE ŠKOLE

Výstava představuje část sbírky školních obrazů Národního pedagogického muzea a knihovny J. A. Komenského v Praze. Jedná se o obrazy s pohádkovými motivy, které vycházely např. v nakladatelství C. C. Meinhold&Söhne v Drážďanech na počátku 20. století, ve 20. a 30. letech 20. století v nakladatelstvích Josefa Ungra v Brně a Čeňka Semeráda v Praze. V pohádkové škole se tak můžete potkat s Červenou Karkulkou, Popelkou, Šípkovou Růženkou a dalšími pohádkovými postavami. Výstavu doplňují také staré školní lavice a učební pomůcky ze sbírek hradeckého muzea. K výstavě bude připraven doprovodný program Za pohádkou pro mateřské a základní školy.

6. – 9. října 2011



HOUBY

Tradiční výstava živých hub se koná již po šestnácté. Letos bude doplněna fotografiemi hub Miloslavy Dobešové, Jana Wiplera a kresbami Jaroslava Svobody. Návštěvníci si mohou prohlédnout také pěstované druhy hub a připravena je soutěž pro děti. V průběhu celé výstavy budou členové mykologického klubu zajišťovat determinaci donesených exemplářů a odborný výklad pro návštěvníky. Výstava je podpořena z prostředků Královéhradeckého kraje.

30. září – 27. listopadu 2011

HRADNÍ FOTOARCHIV 1918-1933

Výstava zapůjčená z Národního muzea v Praze prezentuje část ojedinělého fotoarchivu, který vznikl z činnosti tiskového odboru prezidia ministerské rady v letech 1918 až 1933. Fotoarchiv sloužil pro reportážní a dokumentární účely a Archivu Národního muzea se jej podařilo zachránit v roce 1972. Dokumentuje 15 let výkonu prezidentského mandátu Tomáše G. Masaryka. Pozornost je věnována nejen oficiálním událostem, ale také mnoha osobním chvílím v prezidentově životě. Kromě toho je archiv rovněž velmi podrobným obrazovým svědectvím i o mnohých dalších aspektech kulturních dějin 1. republiky.



VÝSTAVY

do 16. října 2011

LUDVÍK DOMEČKA – PŘÍBĚH PRVOREPUBLIKOVÉHO MUZEJNÍKA



Před 150 lety se narodil Ludvík Domečka – jedna z nejvýznamnějších královéhradeckých osobností předválečné éry – právník, úředník, kustod, konzervátor, archeolog, historik a ředitel muzea, které vybudoval doslova od základů. Návštěvník bude moci nahlédnout nejen do pracovny Ludvíka Domečky, ale také do prvorepublikového výstavního sálu nebo pod ruce archeologů. Instalace ukávek v dobové vitríně jedné z největších sbírek středověké keramiky v českých zemích přiblíží dobu, kdy ještě neexistovala ostrá hranice mezi depozitářem a výstavním sálem.

do 30. října 2011

HODINY V ČASE, ČAS V HODINÁCH



Společně s maturitními pracemi Střední uměleckoprůmyslové školy hudebních nástrojů a nábytku v Hradci Králové na téma „Hodiny“ jsou vystaveny také exponáty z depozitáře uměleckého průmyslu Muzea východních Čech v Hradci Králové. Spojením ukávek historické tvorby a maturitních prací tak vzniká zajímavý dialog tradičního a současného uměleckého řemesla. Sbírkou historických hodin představuje výtvarně a druhově bohatou kolekci interiérových hodin a kapesních hodinek českého i evropského původu z doby od 16. století až do 1. poloviny 20. století. Součástí výstavy jsou také věžní hodinové stroje z Bílé věže a z bývalé radnice na Malém náměstí v Hradci Králové.



PREDÁTOŘI PTAČÍ ŘÍŠE – DRAVCI A SOVY

Výstava představuje téměř všechny druhy dravců a sov, které byly zastíženy na území ČR. Součástí jsou též aktuální mapy rozšíření všech vystavených druhů připravené ve spolupráci s Českou společností ornitologickou. Doprovodnou výstavu nazvanou "Nástrahy, pasti a železa na škodnou" připravila ORNIS, Ornitologická stanice Muzea Komenského v Přerově, p.o., a je věnována nebezpečím, jež pro ptáky a především pro dravce a sovy představují lidské aktivity. K výstavě jsou připraveny pracovní listy pro základní i střední školy.

EXPOZICE

KRÁLOVSKÉ MĚSTO NAD SOUTOKEM

Hradec Králové od počátků osídlení do stavby pevnosti
Expozice obsadila 2. místo v Národní soutěži muzeí Gloria musaealis v kategorii muzejní výstava roku 2009.

OD PEVNOSTI K SALONU REPUBLIKY

Dějiny architektury města Hradce Králové
od poloviny 18. století do počátku druhé světové války.



AKCE

6. října 2011 od 17 hodin

ZAJÍMAVÉ NÁLEZY HUB

přednáška Jiřího Polčáka, vynikajícího fotografa, pracovníka muzea v Přerově

12. října 2011 od 17 hodin

MASARYKOVY NÁVŠTĚVY V HRADCI KRÁLOVÉ

přednáška PhDr. Jaroslavy Pospíšilové o návštěvách prvního československého prezidenta

MUZEUM DĚTEM

16. října od 9 do 11 a od 13 do 15 hodin

STŘEDOVĚKÁ NEDĚLE V MUZEU

Nedělní kreativní dílna v dětském ateliéru

Navštivte s námi dobu rytířů a urozených dam. Program je určen pro děti od 8 let s doprovodem. Objednávky na tel. 495 512 462 nebo objednavky@muzeumhk.cz



STEZKY PO MUZEU

Stezka muzejního badatele - pro děti a mládež

Lví stezka muzeem aneb Hledej lvíčky v budově muzea - pro předškoláky s rodiči a prarodiči

Návštěvníci si mohou ověřit a doplnit svoje vědomosti o dějinách Hradce Králové.

Doprovodné programy k muzejním výstavám a expozicím pro předem objednané skupiny i jednotlivce (tel. 495 512 462, 495 512 391-2):

• PREDÁTOŘI PTAČÍ ŘÍŠE – DRAVCI A SOVY

• ŽIVOT V PEVNOSTI

• LIDÉ Z KRÁLOVSKÉHO MĚSTA aneb Úvod do antropologie pro děti a mládež

• HODINY V ČASE, ČAS V HODINÁCH - komentované prohlídky výstavy s autorkou výstavy PhDr. Markétou Pražákovou nebo s astronomem hradecké hvězdárny J. Veselým.



MUZEUM VÝCHODNÍCH ČECH V HRADCI KRÁLOVÉ

ŘEDITELSTVÍ, KNIHOVNA, EXPOZICE A VÝSTAVY

Eliščino nábřeží 465, 500 01 Hradec Králové

tel./fax: 495 512 462, 495 512 391-92, 495 512 899, e-mail: info@muzeumhk.cz, www.muzeumhk.cz

Muzeum je otevřeno denně mimo pondělí od 9 do 17 hodin.

Vstupné: dospělí 50 Kč, děti a slevy 20 Kč, rodinné vstupné 100 Kč.

Knihovna je pro badatele otevřena v pondělí a ve středu od 9 do 12 a od 13 do 17.30 hodin, on-line katalog na www.muzeumhk.cz/knihovna.

ODBORNÁ ODDĚLENÍ: Opletalova 334, 500 01 Hradec Králové, tel.: 495 514 624, 495 514 631, fax: 495 514 843

PAMÁTNÍK BITVY 1866 NA CHLUMU

Chlum čp. 66, 503 12 p. Všestary, tel.: 495 447 058, e-mail: chlum@muzeumhk.cz, www.chlum1866.cz

Muzeum

1. 5. - 30. 9. úterý až neděle 9-17 hodin

1. 10. - 30. 4. soboty a neděle 10-16 hodin

od 1. 11. do 31. 12. 2011 bude muzeum uzavřeno

Vstupné: základní 40 Kč, snížené 15 Kč

Vyhlídková věž

1. 4. - 30. 4. a 1. 10. - 31. 10. soboty a neděle 10-16 hodin

1. 5. - 30. 9. úterý až neděle 9-17 hodin

Vstupné: základní 15 Kč, snížené 5 Kč

Od 1. listopadu do 31. března je vyhlídková věž uzavřena.

